

樂齡臻愛

80歲也能投保的癌症險！

LLD 癌症保障

全球人壽樂齡臻愛 防癌定期健康保險

多種
年期

\$ 10 \$ 15 \$ 20

保險期間同繳費年期
10年/15年/20年

理賠
簡便



罹癌即可申請理賠
無須費用收據

貼心
守護



罹患重度癌症
即免繳保費，關懷再持續

整筆
給付



不問治療方式整筆給付
彈性運用好放心

增額
給付



特定部位癌症，長期抗癌，
給付增額，抗癌更有力！

關懷
給付



重度癌症復發、轉移或
新發，持續關懷最長20年

※完整商品內容與給付限制請參閱保單條款。

欲詳細瞭解本商品銷售之其他應注意事項及本公司公開之相關資訊及說明，
您可選擇親洽本公司服務據點或至網址www.transglobe.com.tw查詢，
並請參閱本簡介末頁之注意事項。

掃描 QR-code
即可聽取
商品介紹



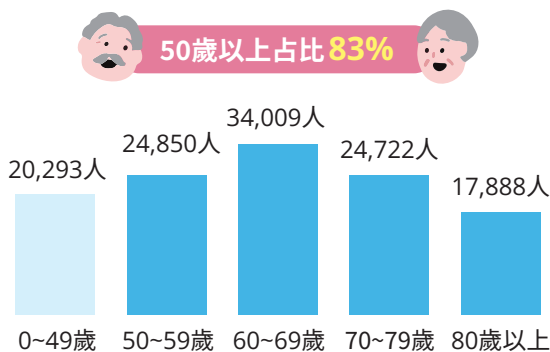
不可不知的癌症關鍵數字

癌症已連續42年居10大死因首位

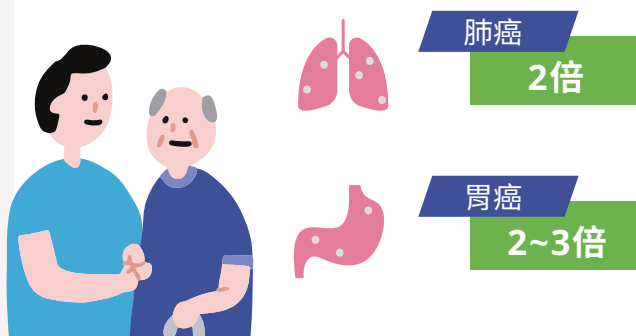
男性	順位	女性
肺癌	1	肺癌
肝癌	2	乳癌
大腸癌	3	大腸癌
口腔癌	4	肝癌
食道癌	5	胰臟癌
攝護腺癌	6	胃癌
胰臟癌	7	卵巢癌
胃癌	8	子宮頸癌

「50歲以上」為罹癌高風險族群

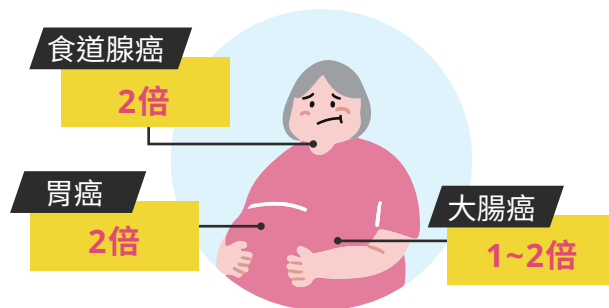
民國110年癌症發生人數



直系血親遺傳因素，讓罹癌風險倍增



缺乏運動體重過重，讓罹癌風險倍增



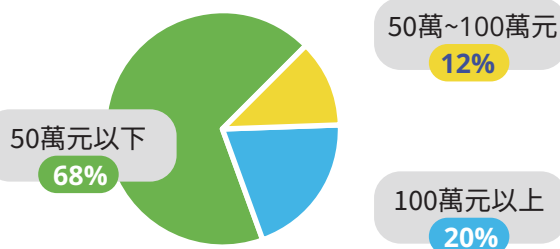
癌症有復發、轉移的風險，抗癌非一勞永逸

肺癌 第三期患者術後五年內復發率高達75%。

乳癌 有30%的患者會面臨復發轉移問題，轉移以骨頭、肺、肝及腦部居多。



擔心沒錢自費醫療或保障不足而延誤治療...



癌症治療不能只靠健保！
自費醫療費用百萬元以內占80%！

資料來源：衛生福利部(112年死因統計結果/110年癌症登記報告/第一期國家肺癌防治計畫2022-2025年/殺菌保胃戰手冊/新聞稿-防癌您要知道的10件事/肥胖、不健康生活~潛“腸”危機!/醫學與健康期刊-2021年7月)；衛生福利部桃園醫院(三期肺癌患者術後五年內復發率高達75%！醫：術前免疫合併輔助治療帶來新曙光)；癌症希望基金會「2022癌友自費調查」

樂齡臻愛，健康自在!

癌症保障規劃好，復發、轉移或新發都免煩惱。

保單條款



保險範圍

完整商品內容與給付限制請參閱保單條款

診斷確定日對應之給付金額			說明
給付項目	第1保單年度內	第2保單年度(含)以後	
初次罹患低侵襲性癌症保險金	保險費總和 x50%	保險金額 x20%	<ul style="list-style-type: none"> 初次罹患低侵襲性癌症保險金、初次罹患侵襲性癌症保險金及初次罹患特定部位癌症保險金，給付以一次為限。 如同時符合初次罹患低侵襲性癌症保險金及初次罹患侵襲性癌症保險金之給付條件，本公司僅給付初次罹患侵襲性癌症保險金。 本公司給付初次罹患侵襲性癌症保險金，如已申領初次罹患低侵襲性癌症保險金者，應扣除之。 本公司給付初次罹患侵襲性癌症保險金後，本契約效力即行終止。
初次罹患侵襲性癌症保險金	保險費總和 x102%	保險金額 x100%	
初次罹患特定部位癌症保險金	-	保險金額 x50%	
癌症關懷保險金	-	第1-10年診斷確定相當週年日: 保險金額 x100% 第11-20年診斷確定相當週年日: 保險金額 x200%	<ul style="list-style-type: none"> 於本契約有效期間內，且於第2保單年度(含)以後經醫院醫師診斷確定初次罹患侵襲性癌症之日起，每屆診斷確定相當週年日仍生存，且自該日(不含)往前起算1年內，經診斷確定罹患侵襲性癌症者，本公司於診斷確定相當週年日時，依保單條款約定給付癌症關懷保險金，惟不超過癌症關懷保險金給付終止日。 前項經醫院醫師診斷確定罹患侵襲性癌症者，無論於該計算年度內診斷確定次數一次或多次，均以一次計。 癌症關懷保險金給付終止日係指下列兩者較早到達之日： 1. 第20年診斷確定相當週年日。2. 被保險人保險年齡屆滿90歲之日。 癌症關懷保險金不受本公司給付初次罹患侵襲性癌症保險金後契約效力終止之影響。

※上表「保險金額」與「保險費總和」為診斷確定日當時之保險金額及保險費總和；「保險費總和」係指依照本契約之保險金額、被保險人之性別、投保年齡及繳費期間，對照其適用之表訂標準體年繳保險費，並乘以事故發生當時之保單年度數所得之金額。

癌症定義

「癌症」係指被保險人於本契約生效日起持續有效91日(含)以後或復發日起，組織細胞有惡性細胞不斷生長、擴張及對組織侵害的特性之惡性腫瘤或惡性白血球過多症，經病理檢驗確定符合最近採用之「國際疾病傷害及死因分類標準」版本歸屬於惡性腫瘤或原位癌之疾病。



低侵襲性癌症	癌症(初期)	1. 原位癌或零期癌。2. 第一期惡性類癌。3. 第二期(含)以下且非惡性黑色素瘤之皮膚癌(包括皮膚附屬器癌及皮纖維肉瘤)。
	癌症(輕度)	1. 慢性淋巴性白血病第一期及第二期(按Rai氏的分期系統)。2. 1.0公分(含)以下之第一期何杰金氏病。3. 第一期前列腺癌。4. 第一期膀胱乳頭狀癌。5. 甲狀腺微乳頭狀癌(微乳頭狀癌是指在甲狀腺內1公分(含)以下之乳頭狀癌)。6. 邊緣性卵巢癌。7. 第一期黑色素瘤。8. 第一期乳癌。9. 第一期子宮頸癌。10. 第一期大腸直腸癌。
侵襲性癌症	癌症(重度)	癌症(初期)和癌症(輕度)以外之癌症。
特定部位癌症	係指右列所載部位之癌症(重度)	1. 胃惡性腫瘤。2. 結腸之惡性腫瘤。3. 肝及肝內膽管惡性腫瘤。4. 胰惡性腫瘤。5. 氣管、支氣管及肺之惡性腫瘤。6. 腦惡性腫瘤。



範例說明

完整商品內容、給付限制與理賠實際情形以保單條款約定為準

55歲
王阿姨

投保【全球人壽樂齡臻愛防癌定期健康保險(LLD)】10年期保險金額50萬元，年繳標準保險費34,450元，年繳應繳保險費33,933元(享金融機構轉帳保費折讓1.5%)。保單生效日：113/12/1

56歲

115/9/1 經診斷初次罹患 第一期乳癌

初次罹患低侵襲性癌症保險金：**10萬元**

57歲

116/7/1 經診斷初次罹患 第二期結腸癌

第二期結腸癌符合保單條款約定之特定部位癌症

- 初次罹患侵襲性癌症保險金：
50萬元-10萬元(已領初次罹患低侵襲性癌症保險金)= **40萬元**
- 初次罹患特定部位癌症保險金：**25萬元**

診斷確認
相當週年日
7/1

58歲

117/7/1 第1年診斷確定相當週年日

每年7/1診斷確定相當週年日仍生存者，若前一年7/1~6/30經診斷確定罹患侵襲性癌症者，可申領癌症關懷保險金，惟不超過癌症關懷保險金給付終止日。

- 116/7/1初次罹患第二期結腸癌，癌症關懷保險金：**50萬元**

59~68歲，檢查已無癌細胞



69歲

經診斷罹患 第二期胃癌 第12年診斷確定相當週年日 (128/7/1)

128/3/18回診，診斷出癌症轉移為第二期胃癌

- 128/7/1 癌症關懷保險金：**100萬元**

70歲

第13~15年診斷確定相當週年日(129/7/1、130/7/1、131/7/1)

71歲

- 129/1/30回診，檢查仍有癌細胞確診為第二期胃癌，129/7/1 癌症關懷保險金：**100萬元**

72歲

- 130/4/20回診，檢查仍有癌細胞確診為第二期胃癌，130/7/1 癌症關懷保險金：**100萬元**

73歲

132/5/20 身故

總繳保費101,799元，總領金額 **525萬元**



溫馨提醒：樂齡健康自己顧，5癌篩檢政府有補助，早發現早治療，提高存活率！

口腔癌

口腔黏膜檢查

30歲以上嚼檳榔(含已戒)或吸菸者、18歲以上嚼檳榔(含已戒)原住民
每2年補助1次

子宮頸癌

子宮頸抹片檢查

25~29歲婦女
每3年補助1次
30歲以上婦女
每年補助1次

乳癌

乳房X光攝影檢查

40~74歲女性
每2年補助1次

肺癌

低劑量電腦斷層檢查

45~74歲男性/40~74歲女性且具肺癌家族史者
50~74歲重度吸菸者
每2年補助1次

大腸癌

糞便潛血檢查

45~74歲民眾
40~44歲具家族史
每2年補助1次

資料來源:衛生福利部(詳細補助資格以衛生福利部公告為主)。

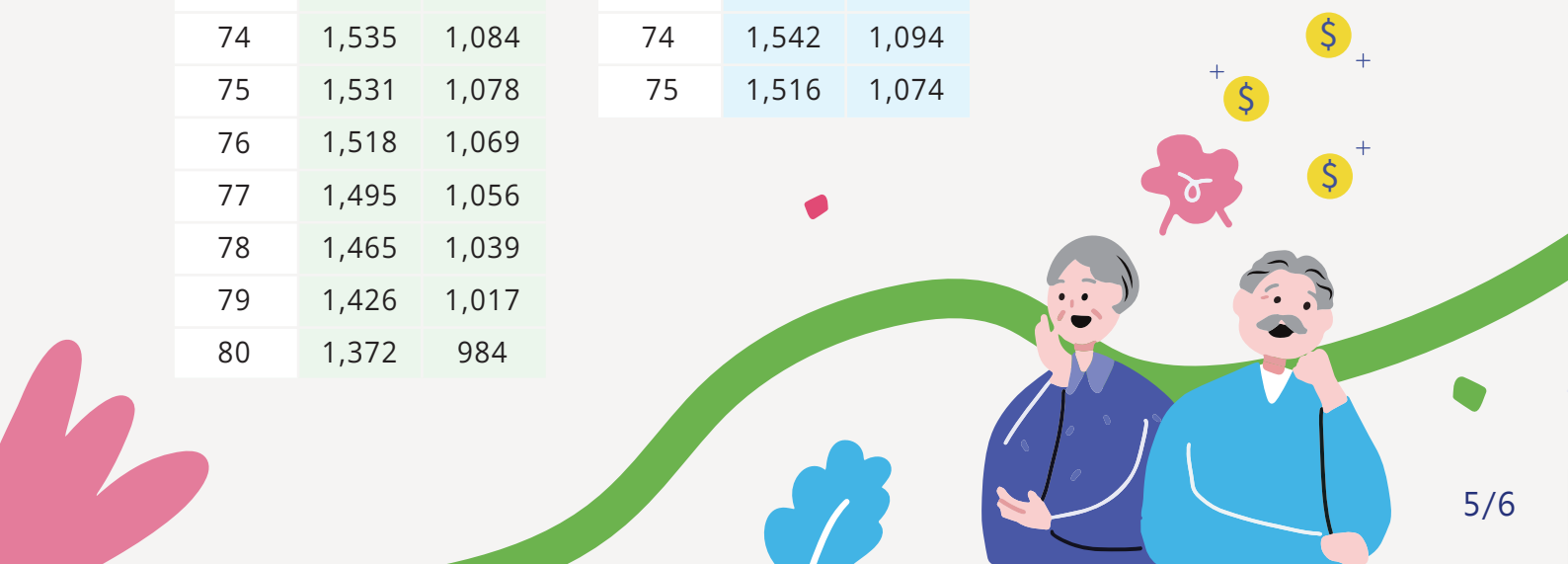
LLD年繳保險費率表

(單位：元/每萬元保險金額)

10年期		
年齡	男性	女性
50	571	556
51	608	581
52	645	607
53	685	633
54	727	661
55	771	689
56	817	717
57	865	746
58	915	775
59	966	806
60	1,020	837
61	1,075	869
62	1,130	901
63	1,186	932
64	1,240	962
65	1,292	990
66	1,342	1,016
67	1,388	1,039
68	1,430	1,059
69	1,466	1,073
70	1,492	1,082
71	1,511	1,086
72	1,524	1,087
73	1,533	1,087
74	1,535	1,084
75	1,531	1,078
76	1,518	1,069
77	1,495	1,056
78	1,465	1,039
79	1,426	1,017
80	1,372	984

15年期		
年齡	男性	女性
50	687	640
51	729	667
52	772	695
53	817	723
54	864	753
55	913	783
56	964	814
57	1,016	846
58	1,069	877
59	1,122	908
60	1,174	937
61	1,225	965
62	1,274	991
63	1,323	1,016
64	1,368	1,039
65	1,410	1,059
66	1,448	1,077
67	1,481	1,093
68	1,511	1,105
69	1,534	1,114
70	1,550	1,117
71	1,559	1,118
72	1,561	1,114
73	1,555	1,106
74	1,542	1,094
75	1,516	1,074

20年期		
年齡	男性	女性
50	799	714
51	844	744
52	890	773
53	938	803
54	985	832
55	1,033	861
56	1,082	889
57	1,130	917
58	1,178	944
59	1,224	969
60	1,268	992
61	1,310	1,014
62	1,350	1,035
63	1,389	1,054
64	1,424	1,071
65	1,456	1,086
66	1,485	1,099
67	1,509	1,109
68	1,527	1,115
69	1,538	1,116
70	1,539	1,110



投保規則

以下內容為投保規則之摘要，詳細內容請以本公司最新版新契約投保規則為準

保險的保障期間	同繳費年期
繳費年期/ 可以投保的年齡範圍	<ul style="list-style-type: none">● 10年期: 50歲~80歲● 15年期: 50歲~75歲● 20年期: 50歲~70歲
保險金額的選擇	最低保額：5萬元，累積最高保額：50萬元。
保費的繳費繳別	<ul style="list-style-type: none">● 年繳：一年繳1次。● 半年繳：一年繳2次。● 季繳：一年繳4次。● 月繳：一年繳12次。
最低保險費限制	每期保險費最低為1,500元；月繳件第1次繳費須繳付2個月保險費，所以首期保險費最低須為3,000元。
保費的繳費方式	可以選擇自行繳納、信用卡繳費或金融機構轉帳。
保費折讓	<ul style="list-style-type: none">● 選擇金融機構轉帳者，可享1.5%保費折讓。● 首期選擇自行繳納且續期選擇金融機構轉帳者，可享1.5%保費折讓。● 續期自行繳納可享1%保費折讓。● 集彙團體人數5人(含)以上且首期經由金融機構轉帳繳費或自行繳納且續期選擇金融機構轉帳者，可享2%保費折讓，惟不再另享有金融機構轉帳保費折讓。
附加附約的限制	不可以附加任何附約。



注意事項

- 消費者投保前應審慎瞭解本保險商品之承保範圍、除外不保事項及商品風險，且於購買本商品前，應詳閱各種銷售文件內容，本商品之預定附加費用率最高25.05%，最低24.95%；如要詳細瞭解其他相關資訊，請洽本公司業務員、服務據點/服務中心(免付費及申訴電話：0800-000-662)或網站(網址：www.transglobe.com.tw)，以保障您的權益。
- 稅法相關規定之改變可能會影響本保險之給付金額。人壽保險之死亡給付及年金保險之確定年金給付於被保險人死亡後給付於指定受益人者，依保險法第一百十二條規定不得作為被保險人之遺產，惟如涉有規避遺產稅等稅捐情事者，稽徵機關仍得依據有關稅法規定或納稅者權利保護法第七條所定實質課稅原則辦理。實質課稅相關實務案例，敬請參閱全球人壽網站-實質課稅原則說明。
- 本簡介因篇幅有限，僅能摘錄要點。保險契約各項權利義務(包括保險給付之相關條件、限制等)皆詳列於保單條款，消費者務必詳加閱讀瞭解，並把握保單契約撤銷之時效(收到保單翌日起算十日內)。
- 本保險商品受人身保險安定基金保障，其詳細保障範圍及條件皆依相關法令辦理。本商品非存款商品，無受「存款保險」之保障。
- 本公司對本契約被保險人罹患癌症應負之保險責任，自本契約生效日起持續有效91日(含)以後或復效日起開始。
- 本商品幣別：新臺幣。
- 全球人壽保留承保與否及隨時調整專案內容之權利。



商 品 名 稱 | 全球人壽樂齡臻愛防癌定期健康保險(LLD)

備查日期及文號 | 113年11月25日全球壽(商研)字第1131125003號

給 付 項 目 | 初次罹患低侵襲性癌症保險金、初次罹患侵襲性癌症保險金、初次罹患特定部位癌症保險金、癌症關懷保險金(本商品因費率計算已考慮脫退率，故無解約金。)

全壽行宣A114273 115.01 PM

保險常見 **3** 大詐騙模式

全球人壽

教您如何

防詐



境外保單要小心



公司名稱為英文、條款以英文為主、沒有商品銷售文號、匯款至國外帳戶

偽冒保單要查證



至保險公司官網查詢、撥打保險公司客服專線確認

釣魚簡訊要注意



不理會、不要點、要查證、開啟垃圾訊息阻擋功能

← Message

防範簡訊詐騙!

全球人壽推出官方簡訊簡碼

6 8 6 6 8

※看到全球人壽官方簡訊簡碼，您可安心點選!

如遇有疑問可撥打
警政署165反詐騙專線

或本公司客服專線
(02)6622-6258

全球人壽關心您



全球人壽教您如何防詐騙

